



Modern landhuis in Toscaanse stijl in een rustieke natuurlijk omgeving

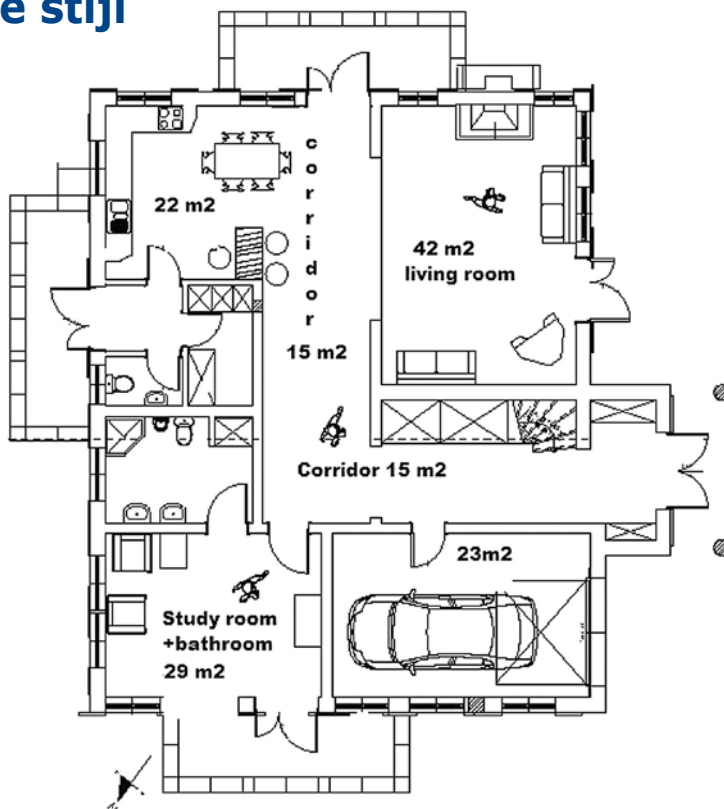
- Ligging : In het heuvelachtige landschap van Varfurile op een hoogte van ongeveer 50 meter vanaf het dal met een prachtig uitzicht
- Woonoppervlakte 260 m² excl. inpandige garage, inhoud 1000 m³, eigen oprijlaan
- Totale oppervlakte grond 2000 m² bebouwd ongeveer 200 m²
- Tuin rondom het huis, terras op het zuidwesten
- Hardhouten kozijnen met dubbelglas, hardhouten deuren
- Open haard
- 3 badkamers waarvan 1 op de begane grond
- Oplever datum kwartaal-4 2008
- Alle slaapkamers hebben toegang tot een eigen balkon
- Zolder verdieping over volledige oppervlakte vrij in te delen
- Luxe en comfort volgens West Europese maatstaven
- moderne bouwwijze waardoor zeer goede isolatie ('s zomers koel)



Modern landhuis in Toscaanse stijl

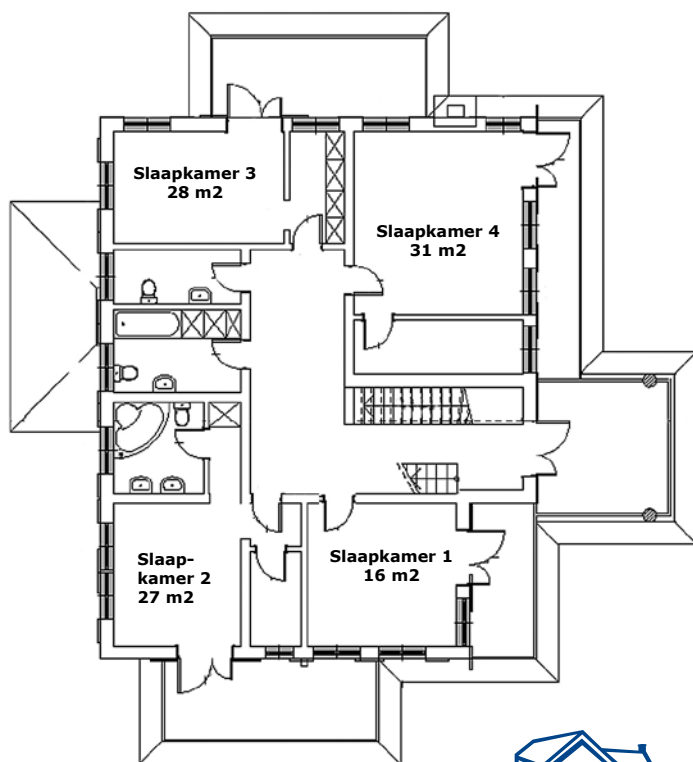
Indeling begane grond

- Oprijlaan van ongeveer 80 meter
- Inpandige garage (23m²)
- Studeer/slaapkamer op begane grond incl. badkamer (29m²)
- Open haard
- Grote eetkeuken (22m²)
- Badkamer en toilet gescheiden
- Ruime hal met speciale entree en indrukwekkende voordeur
- 2 terrassen
- Ruime woonkamer (42m²)
- Bijkeuken met voorzieningen voor wasmachine en droger
- CV over de gehele verdieping



Eerste verdieping

- Slaapkamer 1 (16m²)
- Slaapkamer 2 inclusief badkamer en inloopkast (27m²)
- Slaapkamer 3 met inloopkast (28m²)
- Slaapkamer 4 met inloopkast (31m²)
- Badkamer en toilet gescheiden
- Alle slaapkamers hebben toegang tot een balkon
- Ruime overloop met toegang tot het balkon
- Vaste trap naar zolderverdieping
- CV over de gehele verdieping



HouseDM B.V.

Postbus 80 | 2660 AB Bergschenhoek | The Netherlands
info@housedm.com | fax: +31 10 522 0093

Eddy van der Mast
Mobile +31 6 222 390 57

Fred Dolleman
+31 6 537 481 75

www.housedm.com


HouseDM
real estate

